

待ちに待った夏休み。

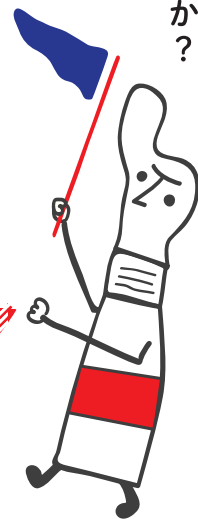
みんなはどこに遊びに行きますか？

東京都美術館では

休館日の月曜日に、

こどものための特別な日

「キッズデー」を行います！



2018 7.21土 - 10.8月

東京・上野公園

ギャラリーA・B・C

夏休みの特別な1日

2018.8.20月

9:30 ~ 16:00 (入室は15:30まで)

キッズデー

とうきょうと びじゅつかん

東京都美術館(上野公園) ギャラリーA・B・C

BENTO おべんとう展

—食べる・集う・つながるデザイン

「BENTO おべんとう展」は、お弁当が人と人をどのようにつなぐことができるのかに注目した展覧会です。例えば江戸時代の人々は遊び心にあふれたユニークな形のお弁当箱を考え、お花見などをして、クリエイティブに人と人のゆるやかなかわりの場を作っていました。食べる時間は、ただ単にお腹を満たすことだけではなく、さまざまに人をつなぐ時間でもあります。展示室には現代のアーティストたちが考えた、お弁当にまつわる作品も部屋いっぱい広がっています。大人もファミリーも楽しい、見る・聞く・触れる展覧会です。キッズデーはこどもがリラックスして美術館を楽しめる特別な日で、参加型プログラムも随時行います。さあ東京都美術館のキッズデーに行こう！



《あゆみ食堂のお弁当》2017年  
料理:大塚あゆ美、写真:平野太呂



《白陶朱漆組合せ瓢成り弁当》  
個人蔵

対象：高校生以下のこどもとその保護者

\*小学3年生以下は保護者同伴での入室をお願いいたします。

観覧料：無料

\*事前予約不要 \*大人(大学生以上の方)のみでの入館はできません。

\*特別展「没後50年 藤田嗣治展」は観覧できません。

展覧会公式ウェブサイト <http://bento.tobikan.jp>

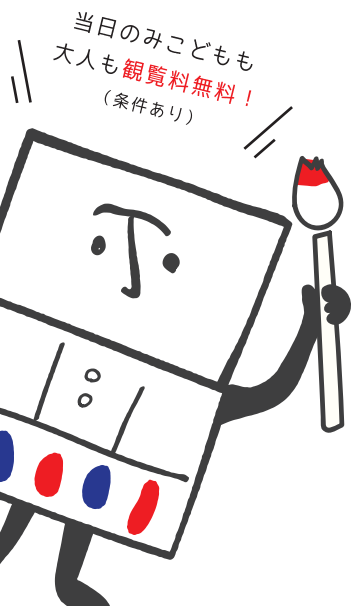
公式ツイッター @bento\_tobi

お問合せ先 東京都美術館 キッズデー担当 電話 03-3823-6921(美術館代表)



東京都美術館

TOKYO METROPOLITAN ART MUSEUM



当日のみこどもも  
大人も観覧料無料!  
(条件あり)